



ARANCE SOLIDALI

NUOVA CAMPAGNA 2023-2024 DI ETIKA

È arrivato il momento della
nuova campagna delle arance di **Etika!**
Ecco tutto quello che serve sapere.

mediterranean
HOPE
federazione delle chiese evangeliche in Italia

 **fcei**
federazione delle chiese evangeliche in Italia



Il progetto *Etika - Arance solidali* di Mediterranean Hope (MH)¹, Programma Rifugiati e Migranti della Federazione delle chiese evangeliche in Italia (FCEI), in collaborazione con l'associazione SOS Rosarno² e la cooperativa sociale Mani e Terra, riprende la vendita a novembre.

CHE COS'È ETIKA

Etika è il marchio di una filiera di acquisto solidale che lo scorso anno è riuscita a distribuire circa 100 mila kg di arance prodotte dalla cooperativa Mani e Terra, collegata a SOS Rosarno. La rete di acquisto ha coinvolto molte chiese protestanti italiane e estere, oltre che associazioni e gruppi di acquisto. Per i produttori che tentano di coniugare il rispetto dei diritti dei lavoratori e dell'ambiente con la responsabilità sociale d'impresa, questi acquisti sono fondamentali per continuare ad esistere, semplicemente perché permettono di contrastare la concorrenza imposta dai mercati con continui ribassi dei prezzi. Mani e Terra e SOS Rosarno, infatti, si impegnano a garantire il rispetto dei diritti dei lavoratori, un giusto compenso ai produttori, l'accesso a cibi di qualità a prezzi etici e trasparenti e il supporto a pratiche di mutualismo in Italia e all'estero.



1 <https://www.mediterraneanhope.com/>

2 <http://www.sosrosarno.org/>



PROGETTI SOLIDALI SOSTENUTI DA ETIKA

Con l'acquisto dei prodotti di **Etika** si contribuisce a sostenere le attività di MH nella Piana di Gioia Tauro per la tutela dei diritti dei lavoratori braccianti. Anche quest'anno, la proposta di Mediterranean Hope a chi acquista i prodotti di **Etika** è un prezzo che comprende l'aggiunta di una **quota sociale del 10%** per sostenere le pratiche solidali portate avanti nella Piana, tra le quali la più importante è l'Ostello sociale - *Dambe So*³.

L'Ostello sociale *Dambe So* – che in lingua bambarà vuol dire “casa della dignità” – è stato avviato a febbraio 2022, ed è pensato per essere una casa ecosolidale che accoglia lavoratori braccianti durante la stagione agrumicola e supporti, durante l'estate, percorsi di turismo responsabile e solidale.

³ <https://www.mediterraneanhope.com/mh-rosarno-e-piana-di-gioia-tauro/>



Nella Piana di Gioia Tauro, dove MH opera dal 2019, l'83% dei braccianti lavora in condizioni di sfruttamento e vive in situazioni di estremo disagio: interferenze della criminalità organizzata, fenomeno del caporalato, condizioni di lavoro estreme e disumane, paghe al di sotto dei minimi salariali, degrado ambientale e abitativo.

In questo contesto, *Dambe So* ha la possibilità di ospitare fino a 45 lavoratori, che contribuiscono alle spese con una quota calmierata. Dopo l'avvio del primo anno in cui si potevano ospitare circa 20 persone, grazie ai contributi provenienti dalla vendita diretta delle arance e da altre iniziative, oggi i posti sono stati raddoppiati.

Significa meno persone nei ghetti e più dignità abitativa.

L'Ostello è quindi in parte autofinanziato da chi lo abita ma anche dalla quota sociale che viene applicata ai prodotti a marchio **Etika**.

Proseguono inoltre le altre iniziative nella Piana quali "Luci su Rosarno" e "Fuori dal buio", attraverso le quali lo scorso anno sono stati distribuiti dispositivi illuminanti per 600 biciclette e 700 giacche con strisce catarifrangenti ad alta visibilità per la messa in sicurezza dei lavoratori che per raggiungere i campi si spostano su strade buie e pericolose.

LA CAMPAGNA 2023-2024

A causa dell'andamento climatico che ha caratterizzato l'annata agricola, le produzioni sono ridotte e in ritardo nella maturazione. SOS Rosarno riferisce:

A causa delle basse temperature e delle abbondanti piogge protrattesi fino a giugno inoltrato, le piante - che non guardano il calendario ma sentono le temperature - hanno fatto pochi fiori e li hanno fatti tardi, poi il caldo terribile di luglio e agosto li ha decimati.



I pozzi si stanno prosciugando, il terreno si sta trasformando a causa dei lunghi periodi di siccità e gli effetti benefici dell'acqua piovana sono sempre fondamentali.

Parlando di agrumi, sarà un'annata scarsa, molti produttori non produrranno nulla e chi riuscirà a produrre qualcosa, non andrà oltre il 30% della sua abituale produzione. Quest'anno ci sarà inoltre poco olio.

Tuttavia SOS Rosarno prevede di non avere problemi di disponibilità.



Credit: Valerio Muscella



LE ESPERIENZE ORGANIZZATIVE DI ALCUNE CHIESE

Lo aveva già fatto Martin Luther King a Chicago, con il suo collaboratore Jesse Jackson, negli anni '60: utilizzare la "borsa della spesa" come arma di pressione politica per boicottare le aziende che applicavano misure discriminatorie nei confronti degli afroamericani.

La spesa e i prodotti che ancora oggi acquistiamo possono basarsi su delle scelte etiche e consapevoli, con effetti positivi per chi produce, lavora e consuma.

Da alcuni anni, con diverse modalità, le chiese partecipano all'acquisto dei prodotti della filiera **Etika**, sostenendo questo circolo virtuoso.

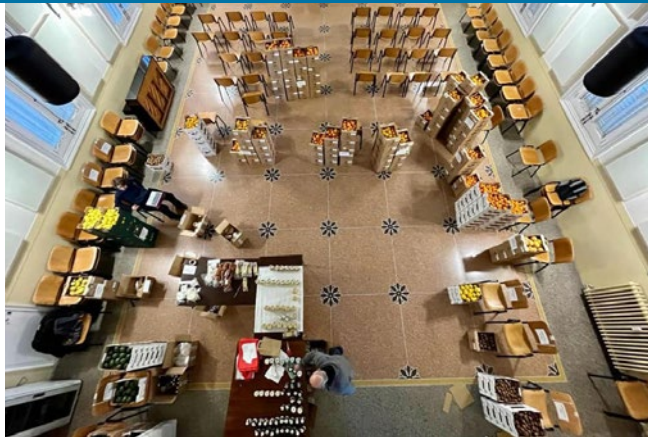
SOS Rosarno invia un listino con l'elenco dei prodotti e dei costi, che comprendono per tutta la **frutta fresca in cassetta (clementine, mandarini, arance, limoni, kiwi, avocado, ecc.)** la quota sociale a sostegno di Mediterranean

Hope. Nell'arco di alcuni mesi i prezzi possono modificarsi perché cambia la disponibilità del prodotto in base al meteo, alle caratteristiche delle varietà e alla loro maturazione precoce o tardiva.

In alcuni casi si procede con ordini tramite mail e modulo Google per stilare ordini in automatico, in altri casi si fa riferimento a volontarie e volontari che prendono gli ordini creando una scheda personale e ordine collettivo. Si stabilisce quindi un periodo di inizio e chiusura ordinativi, dopo aver verificato i prezzi del listino corrente. I prezzi indicati nel listino comprendono una quota da destinare alla spedizione, tuttavia, variando le tariffe in base alle destinazioni, al peso di prodotti spediti, questa voce potrebbe subire qualche leggera variazione, che verrà prontamente comunicata da SOS Rosarno.

Una volta raccolti gli ordini si compila il file con i totali e ci si confronta con i responsabili di SOS Rosarno per concordare la data di arrivo dei prodotti. Eventuali variazioni negli arrivi o imprevisti non dipendono da SOS Rosarno, ma dalle compagnie di trasporti alle quali viene affidato il lavoro.





All'arrivo del corriere, i bancali vengono scaricati e la merce consegnata va controllata per verificare la coerenza con il Documento di Trasporto (Bolla di accompagnamento). Eventuali discrepanze dovranno essere comunicate a SOS Rosarno in modo che possano tenerne conto al momento dell'emissione delle fatture. Avere un nutrito gruppo di volontari e volontarie è risultato fondamentale per far fronte alle grandi quantità di prodotti da scaricare e in generale per la gestione dell'intera organizzazione.

I prodotti non sono trattati e sono soggetti a deperimento se lasciati in locali caldi, sarà quindi necessario organizzare la distribuzione in tempo breve e la conservazione in luoghi idonei.

Il pagamento avverrà solo a seguito della consegna dei prodotti. E' sempre possibile segnalare incongruenze negli ordini o merce danneggiata grazie alla verifica con la bolla di accompagnamento consegnata dal corriere.

Un ringraziamento va a tutte quelle chiese e comunità di acquisto che in questi anni hanno creduto nel progetto, mettendoci impegno, passione e una grande organizzazione.

CON QUESTE INFORMAZIONI SPERIAMO SIATE PRONTE E PRONTI A INIZIARE CON NOI LA NUOVA CAMPAGNA DI ETIKA!

Per info riguardo gli ordini scrivere a ordinisosrosarno@gmail.com o telefonare al 328 881 8178.

Riceverete un file Excel che andrà compilato e re-inviato e tutto il supporto necessario per la gestione dell'ordine.

Per qualsiasi altro chiarimento sui progetti della FCEI in Calabria è possibile scrivere a rosarno.mh@gmail.com.